

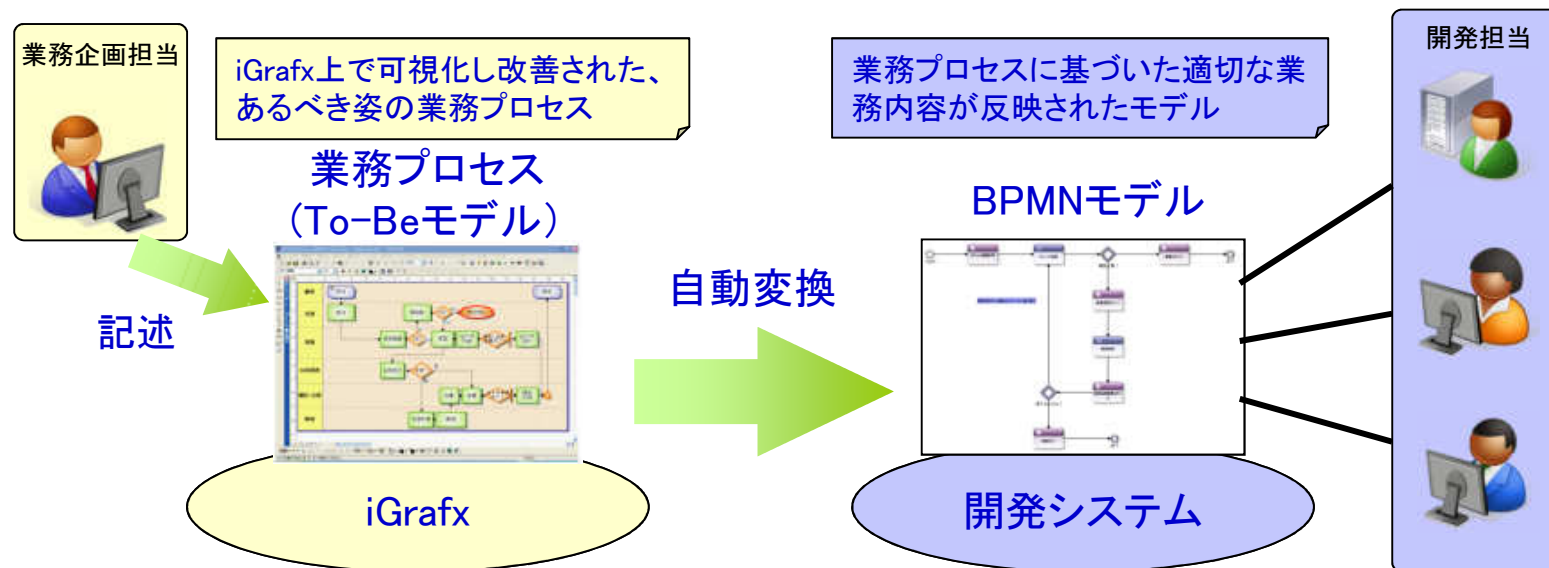
BPMN手法による業務の可視

－ 業務を反映したBPMN －

株式会社アイグラフィックス

(1) 業務目線で可視化を行う

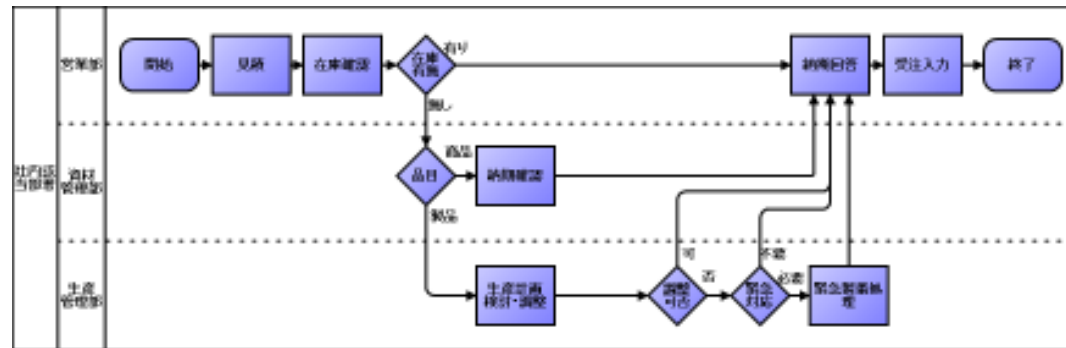
- 可視化された業務プロセスをIT開発へ活用します
 - ・ 内部統制などでの為記述された業務プロセスをシステム開発へ受け渡します
 - ・ コンプライアンスに沿った業務プロセスをITへ反映します
 - ・ 業務改善されたあるべき姿の業務プロセスをITへ反映します
 - ・ 現場の意図をITへ受け渡し、手戻りを最小限にします
 - ・ 業務の可視化・改善基盤の基礎が築けます



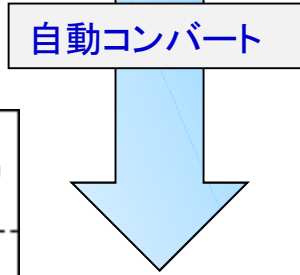
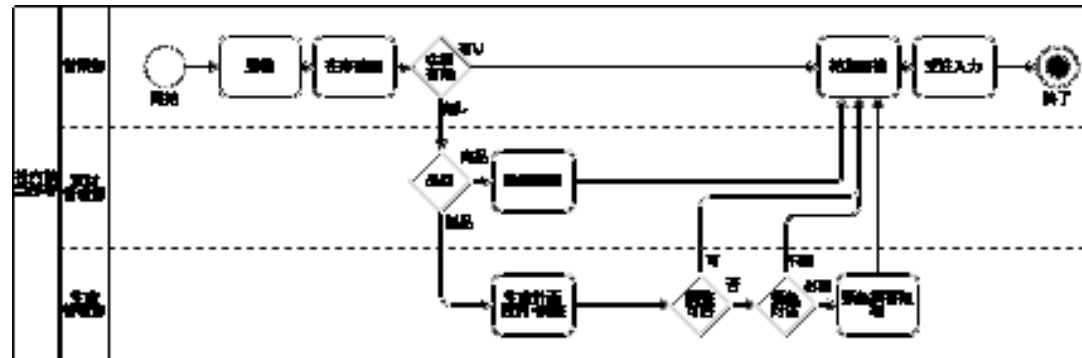
(2) iGrafX 図表をBPMNへ変換

- 業務担当者は初めに業務プロセスに視点を置きます

- iGrafXで作成された内部統制文書や業務プロセス図(現場主導型の表記)



- iGrafXで作成されたIT開発を目的としたBPMN図表



(3) BPMN図表上での業務シミュレーション

- iGrafXではBPMN図表でも業務シミュレーションが可能です

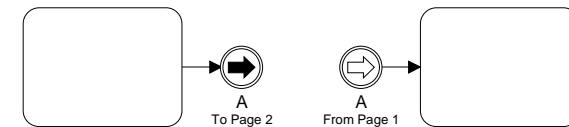
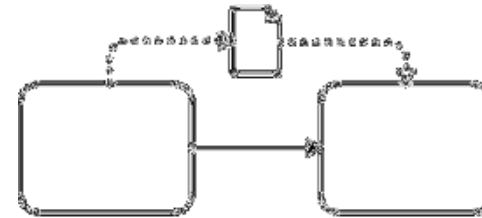
The screenshot displays the iGrafX Process 2010 interface. The main workspace shows two BPMN diagrams. The top diagram, labeled 'Process 1', features a start event 'ST1', a task, an exclusive gateway 'XDG1', and two outgoing paths: 'Approved' leading to event '2' and 'Denied' leading to event 'EE4'. The bottom diagram, labeled 'Process 2', shows a start event 'Approved', a 'Manual Task Type', and a 'Service Task Type'. A red arrow labeled 'Jump' points from the 'Approved' path of Process 1 to the start of Process 2. On the right side, there are three simulation output charts: a bar chart, a line graph, and a pie chart. A text box in the upper right corner contains the following text:

- BPMN図表でプロセスシミュレーションが可能
- Signal Event機能でトランザクションをジャンプさせる

(5) iGrafx – BPMNで使う部品の例

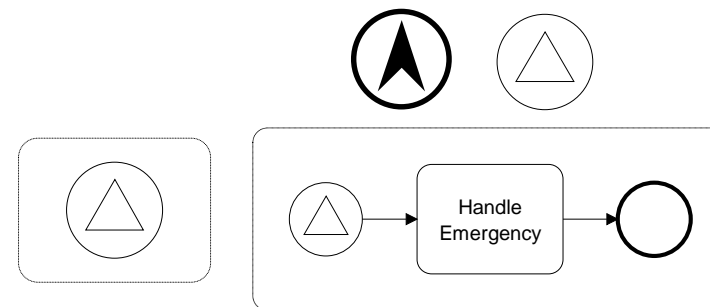
- ・ 作図:

- 補助線
- ページ外コネクタリンク

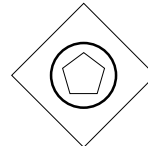


- ・ シミュレーション:

- Escalation と Signal イベント
- イベントプロセス



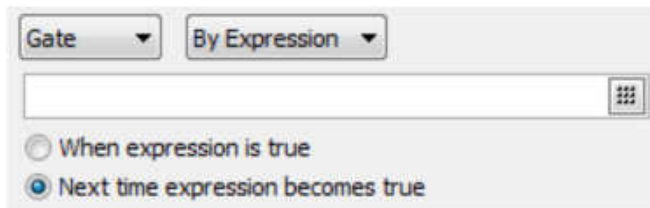
- ・ シミュレーション (cont' d):



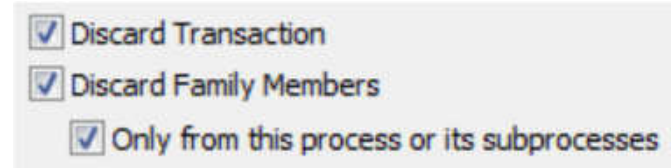
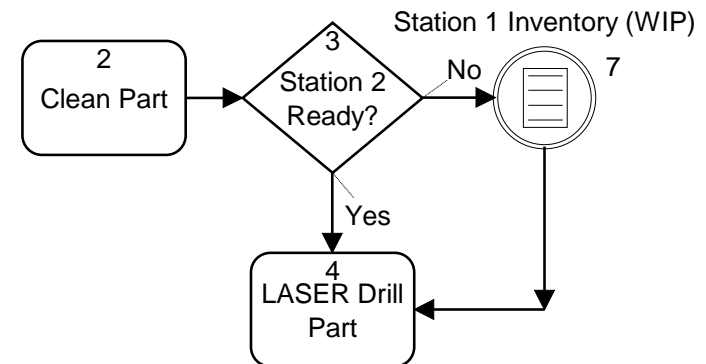
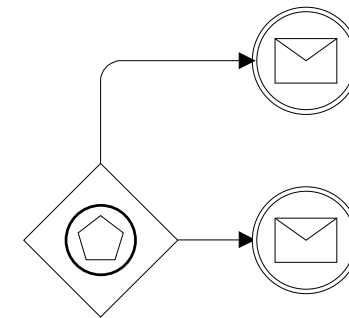
- ・ 開始図形でのゲートウェイ



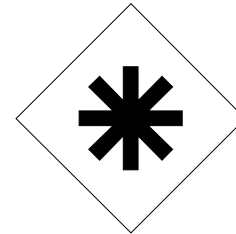
- ・ Next Time True



- ・ プロセス内のファミリのみを破棄



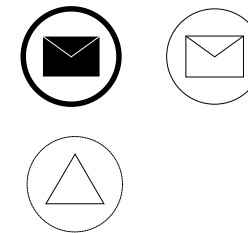
- コンプレックスゲートウェイ



- シミュレーション:

- 部分的なサポート
 - 複数のゲートウェイを組み合わせると完全にサポートすることは可能

- スロー・キャッチの書式(白黒)
- 非中断処理(破線)
- インジケータの変更

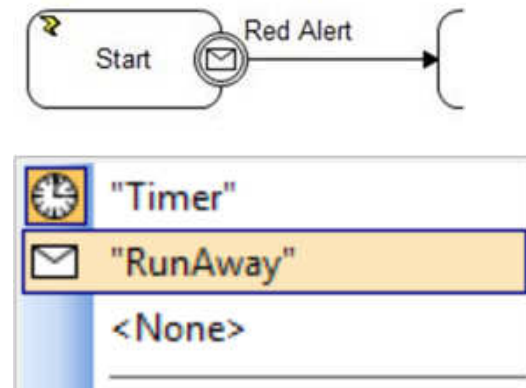


- タスクの種類インジケータ
 - シミュレーションには影響しない

	1.0	2.0
Multi-instance Parallel		
Multiple Event/Gateway		

Receive Task	
Send Task	
Service Task	
User Task	
Manual Task	
Script Task	
Business Rule Task	

- 用語の変更:
 - Rule >> Conditional
 - XOR, OR, AND >> Exclusive, Inclusive , Parallel
 - Reusable Subprocess >> 'Call Activity'
- その他:
 - 例外ケースの表示:
 - 例外ケースのアイコン表示:



- その他(Continued)
 - 完全な BPMN パレット:



詳しい説明をご希望される場合は表紙右上に記載してあります
「資料番号」を添えて下記までご連絡ください。

お問い合わせ先:

〒160-0022

東京都新宿区新宿 4-3-17 ダヴィンチ新宿ビル 6F

株式会社アイグラフィックス 担当: 若松

電話: 03-6880-1232

Email: igrafxjapan@igrafx.com