

DFD図表の作成

－ 業務を反映したDFDの作図 －

株式会社アイグラフィックス

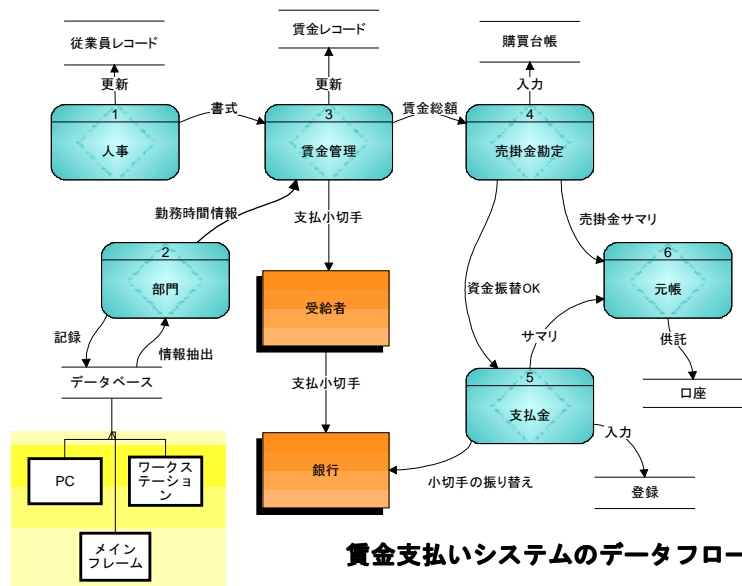
(1) iGrafxが提供するDFDの4つの機能

- ① FlowCharterの基本機能によるDFD作図
- ② FlowCharterのカスタマイズによるDFDの効率化
- ③ Enterprise ModelerによるDFDの自動作図
- ④ Enterprise ModelerによるDFDの高度なモデリング

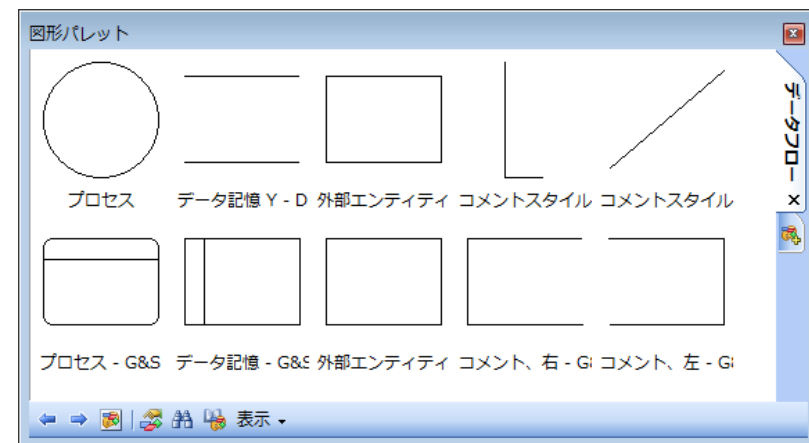
① iGrafx FlowCharter の基本機能によるDFD作画

- ・ FlowCharterの基本図機能で作図
- ・ 標準で搭載されている「データフロー」パレットを使用
- ・ “データ”は単純なテキストとして作図

作図例



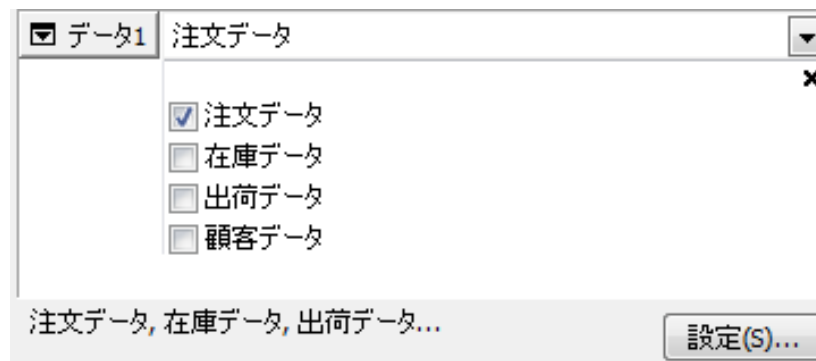
データフローパレット



② iGrafx FlowCharter のカスタマイズによるDFDの効率化

- 基本機能による作図に加え、iGrafxの拡張機能を利用し、データフローモデリングの為のカスタマイズを施すことが可能です
- 例：
 - カスタムデータを利用したデータのモデリング
 - VBAによる、DFD作図機能やデータモデリング機能の追加
 - 作図データをXML/XPDL V2.0 形式で入出力し、他システムと連携

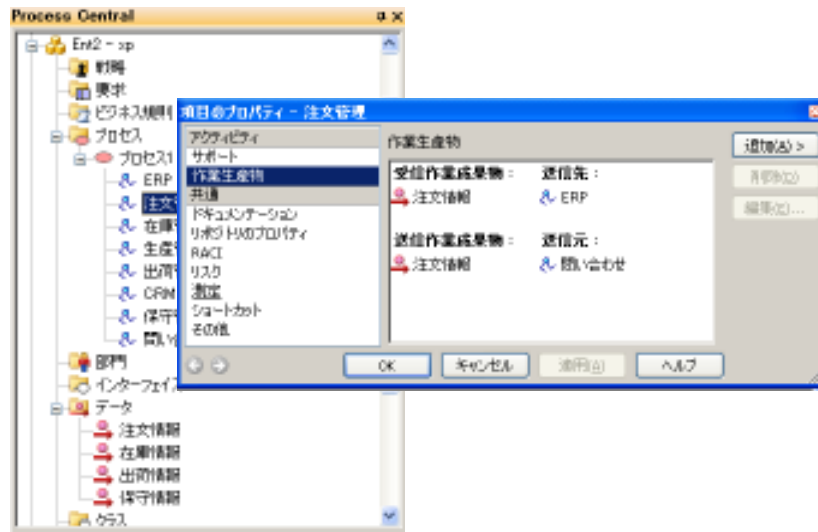
カスタムデータでのモデリング例



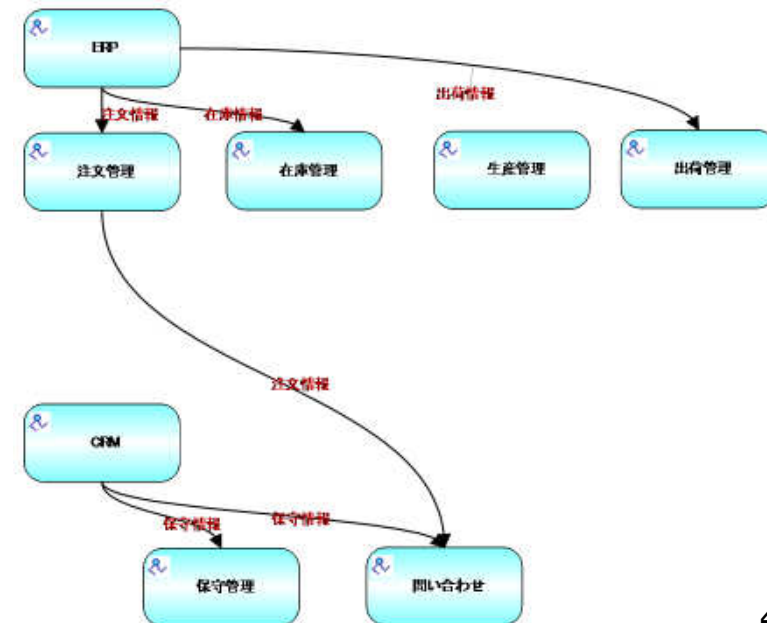
③ iGrafx Enterprise ModelerによるDFDの自動作画

- プロセスやデータ(Work Products)をオブジェクトとして定義し、その流れをモデリングすることにより、自動的に構造図を作図

モデリング

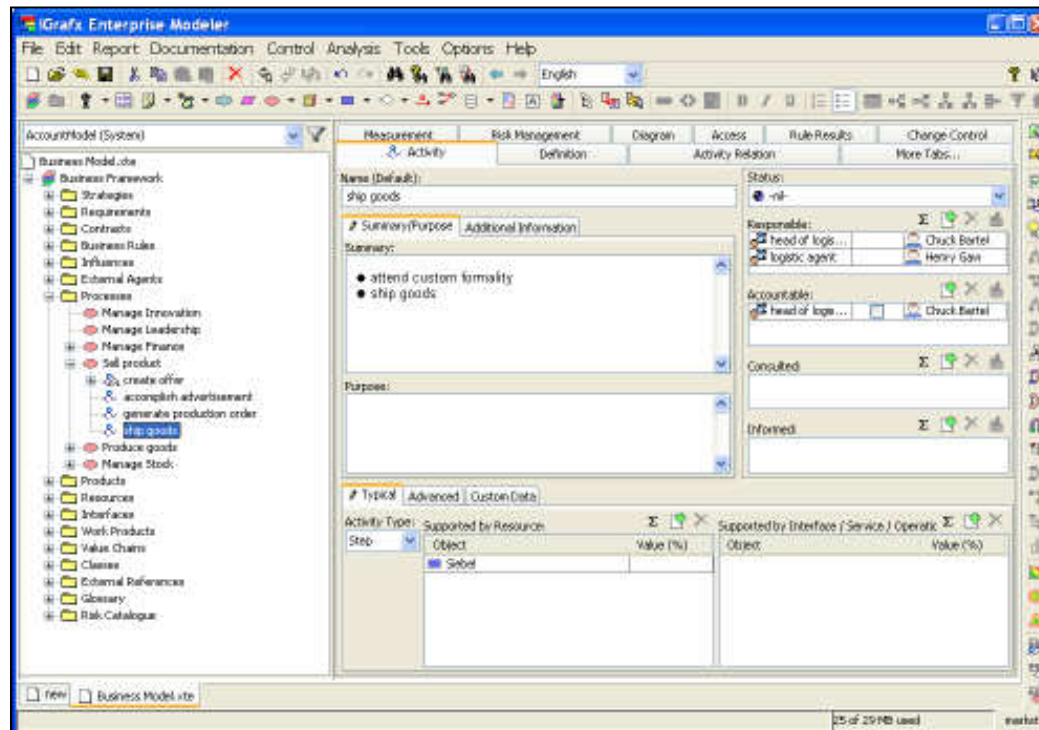


作図例



④-2 iGrafx Enterprise ModelerによるDFDの高度なモデリング

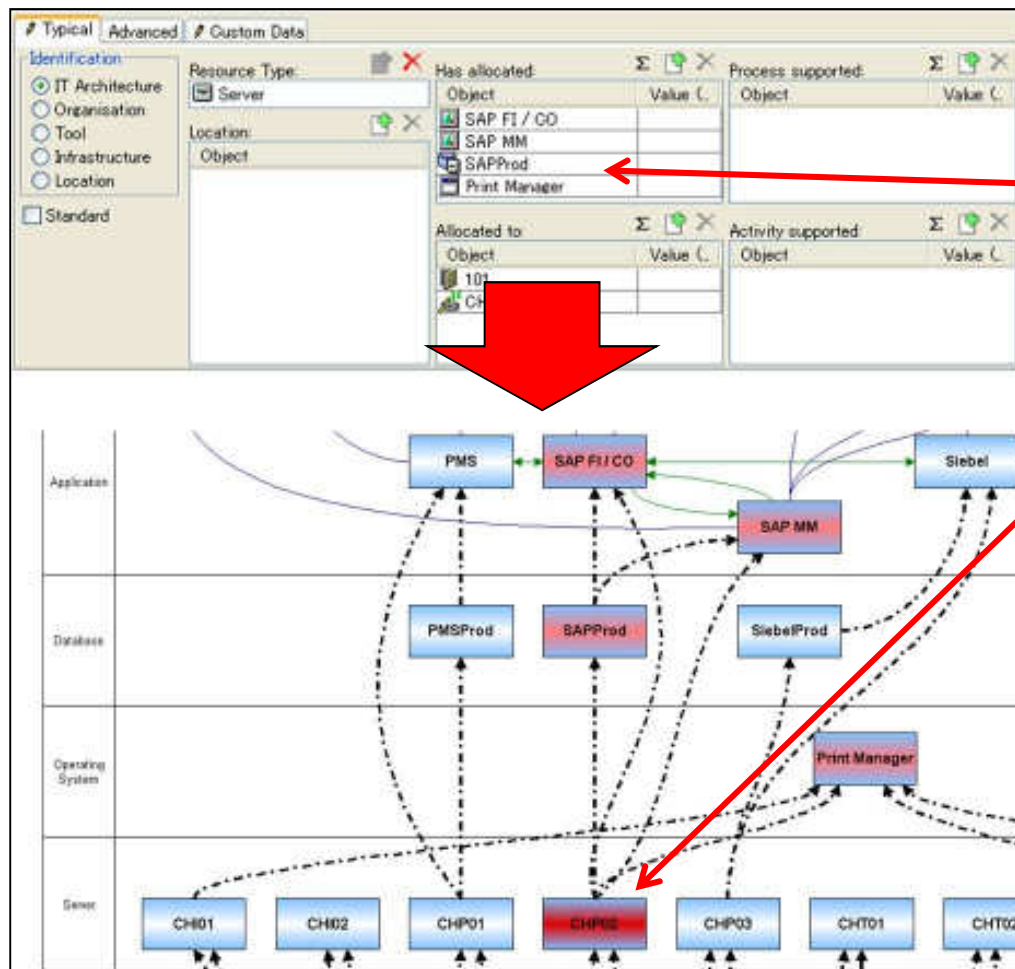
- 例 1: RACI情報を業務やITのプロセスに情報を定義できます。



- **Responsible (実行責任者)**
タスク達成のために働く責任者
複数のリソースの任を明確に定義
- **Accountable (説明責任者)**
外部からの問合せに対して責任を
持って対応するリソースを定義
- **Consulted (協業先)**
意見を求められる先、双方向の対話先
を定義
- **Informed (報告先)**
進捗を常に把握している社員、とその
報告先や上司

④-3 iGrafx Enterprise ModelerによるDFDの高度なモデリング

- ・例 2 : 業務プロセスから ITシステムとの関連情報を定義できます。



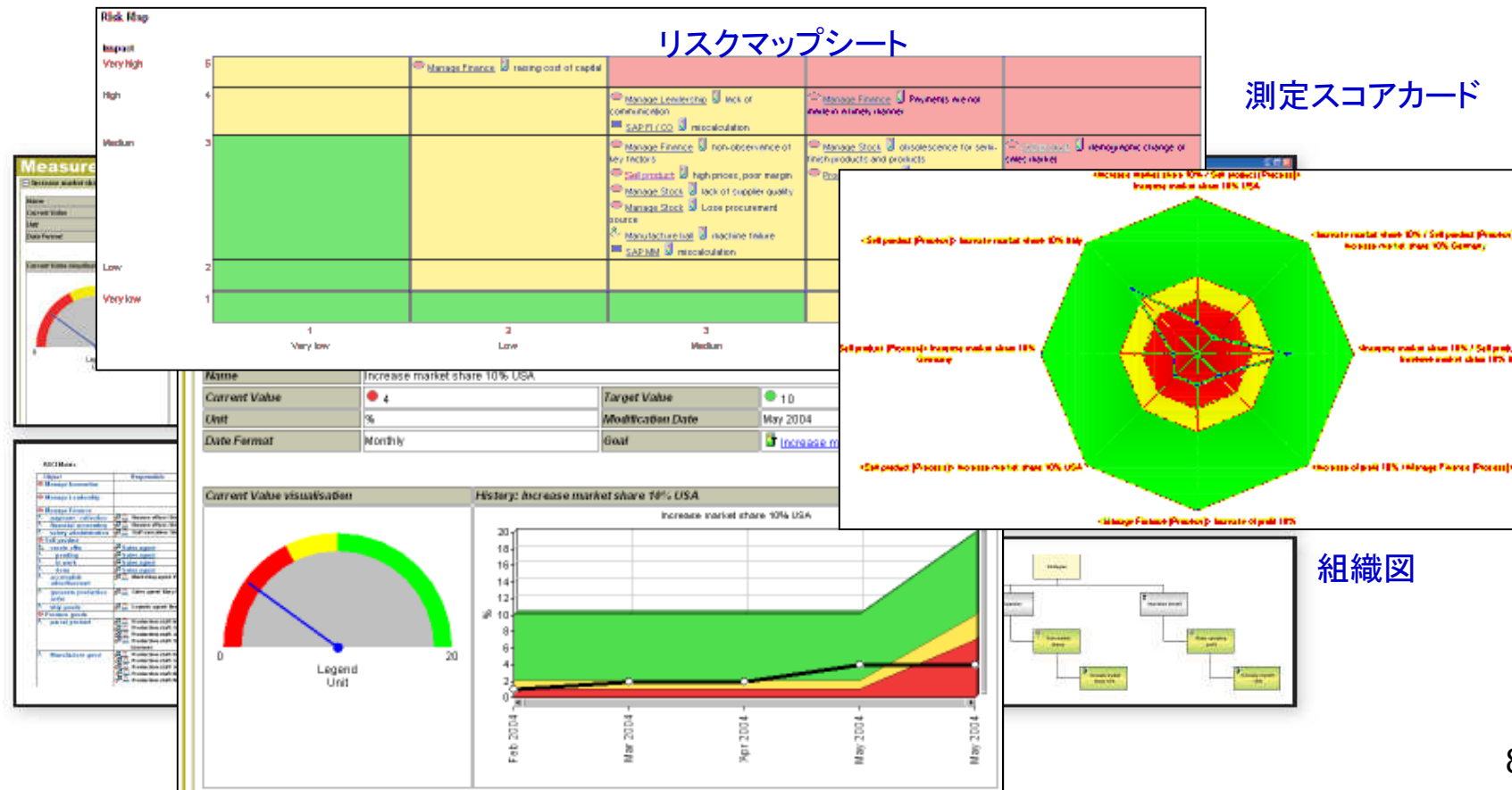
IT Server **CHP02**
が必要とするリソースを定義

IT Server **CHP02**
に障害が発生した場合の
影響範囲を表示

- 各種リソースや業務のITに関わる依存関係を定義し、特定リソースに障害発生した場合の影響範囲を視覚的に分析しリスクを軽減する

④-4 iGrafX Enterprise ModelerによるDFDの高度なモデリング

- ・例 3 : 業務プロセスや ITシステムとの関連情報を多角的な視点でモニタリングができます。



経営者・管理者向け測定ダッシュボード

詳しいご説明をご希望される場合は表紙右上に記載してあります
「資料番号」を添えて下記までご連絡ください。

お問い合わせ先:

〒160-0022

東京都新宿区新宿 4-3-17 ダヴィンチ新宿ビル 6F

株式会社アイグラフィックス 担当: 若松

電話: 03-6880-1232

Email: igrafxjapan@igrafx.com